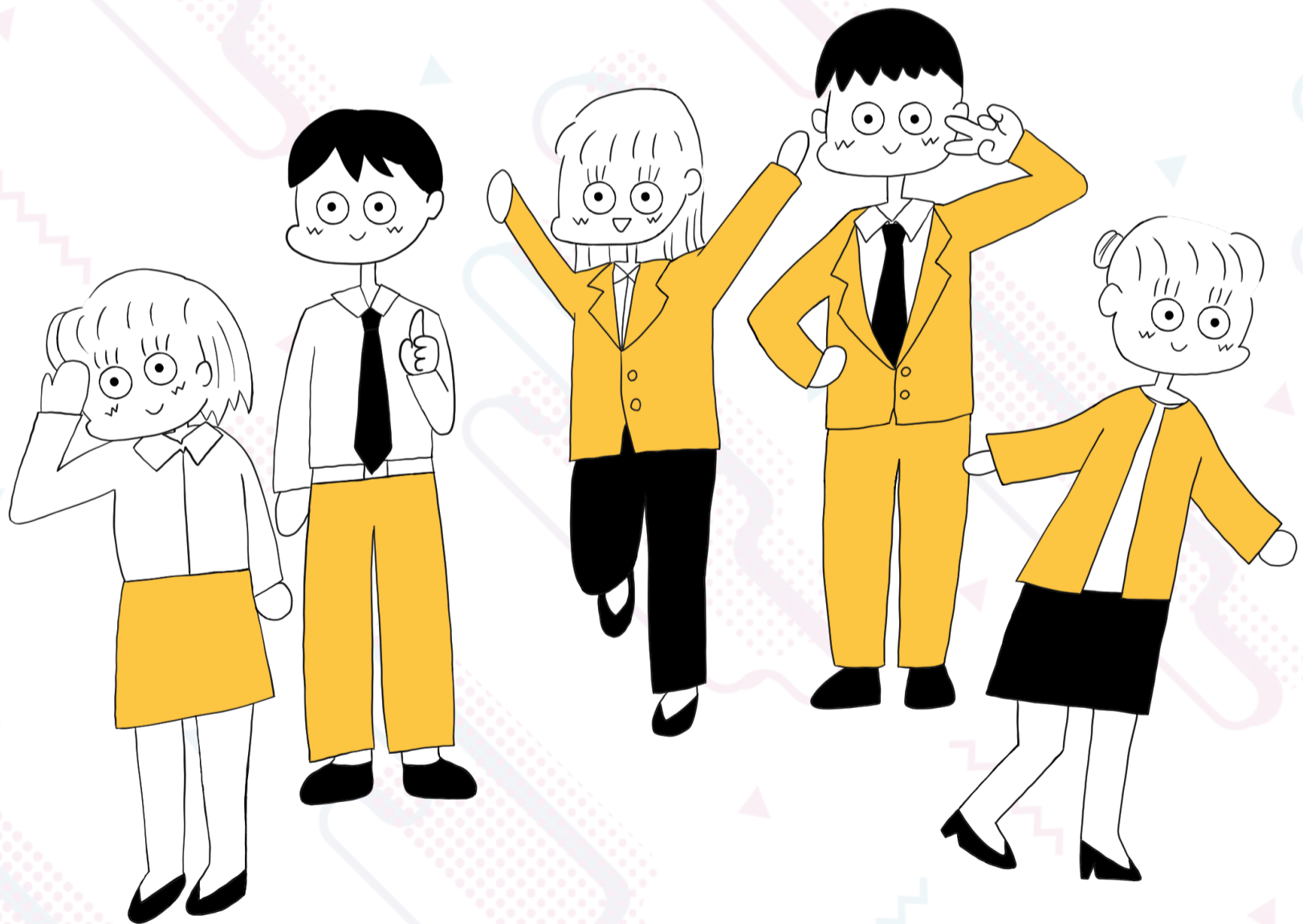
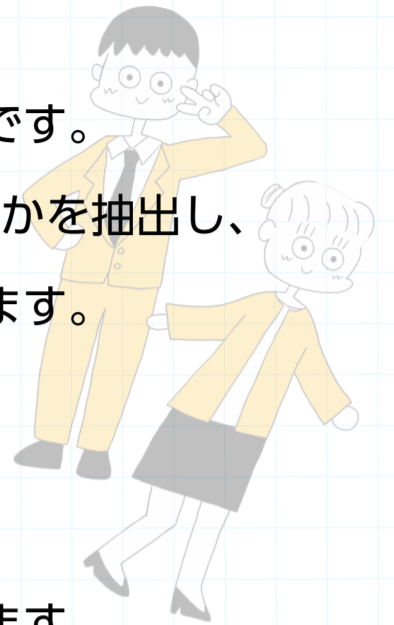


# がししや 通信簿



# 利用説明書



かいしゃ通信簿とは企業が若手社員を対象に活用するものです。  
若手社員が現在会社に対して、どのような意見や思いを持っているかを抽出し、  
より良い働き方を開拓していくために利用することができます。

## 利用方法

かいしゃ通信簿は目的に応じて二つのパターンで利用できます。  
下記を参考に、各社の利用目的にあった方法でご活用ください。

### type A 若手社員全体の傾向を知りたい場合

#### ▶ 匿名で利用

若手社員の皆様に匿名で設問に答えていただくことで、より本心に近いリアルな回答を引き出すことができます。

※この場合、より本心に近い全体の傾向を掴むことができますが、匿名のため、回答者の特定ができず直接的なアプローチや施策を打ち出すのは難しい側面を持ちます。

### type B 回答内容を直接的な改善へ活かしたい場合

#### ▶ 氏名入りで利用

個人を特定できるように氏名を入れて実施することで、回答した若手社員一人ひとりの現状に対して直接的なアプローチや施策を打ち出すことが可能となります。

※この場合、素直な回答をためらう若手社員もいることが予想されるため、匿名利用時に比べて抽出できる情報の内容や質に変化が生じる可能性があります。

#### 【回答者の方へ】

※この通信簿の用途は「かいしゃを査定する」目的ではなく、いま自分が働いている職場をより良くするためにおこなうものです。決して、この意見により個人を査定されるものではありませんので安心してお答えください。

